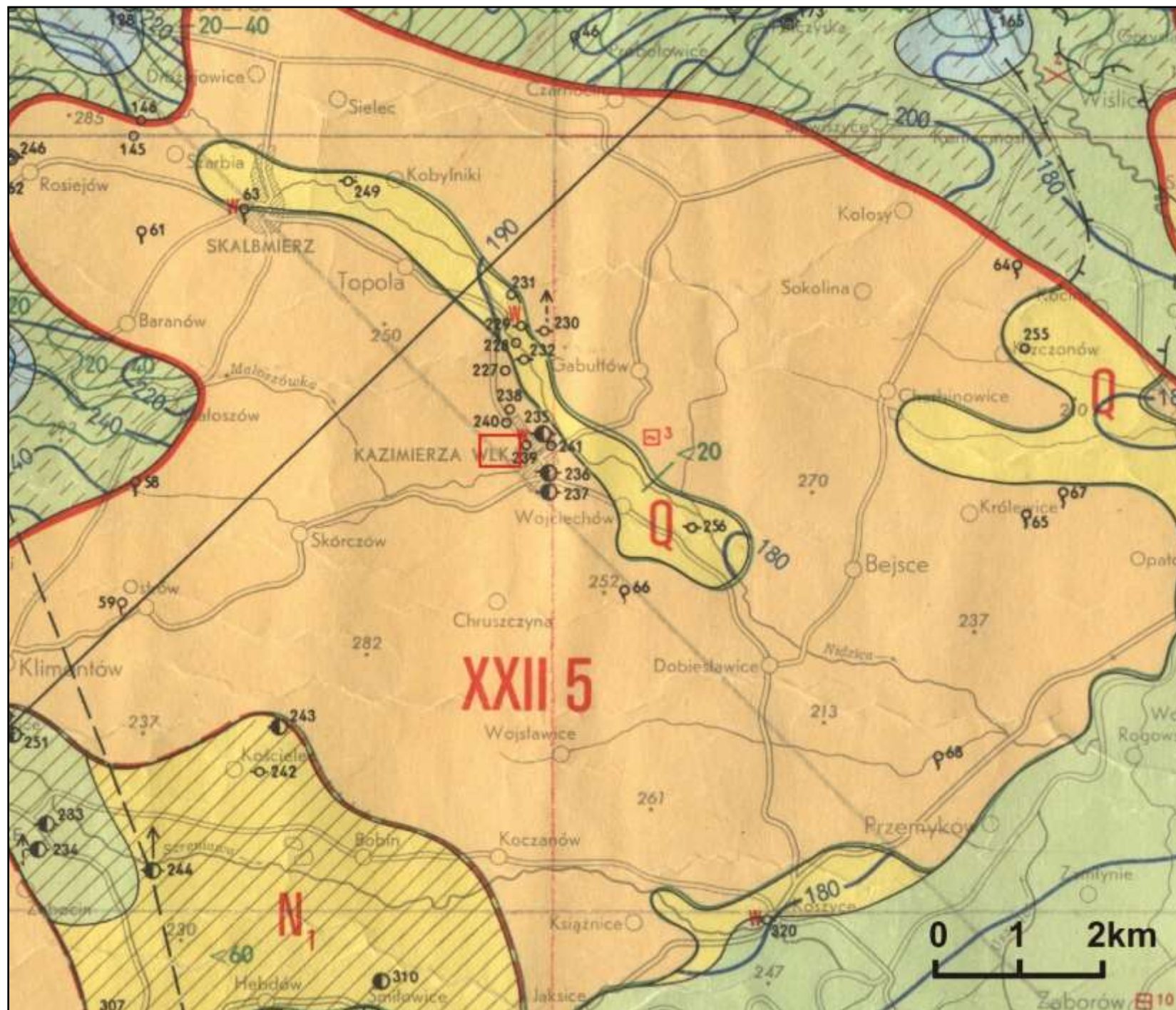


Objaśnienia:



rejon projektowanych robót

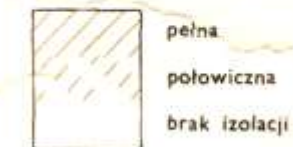
Głębokość pierwszego użytkowego poziomu wodonośnego, m

20—40 interwały głębokości

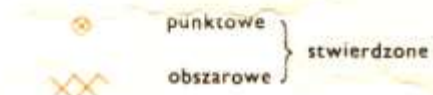
— granice obszarów

—200— Hydroizohipsy, m n.p.m.

Izolacja pierwszego użytkowego poziomu wodonośnego od powierzchni



Strefy zanieczyszczenia wód podziemnych z powierzchni



Otwory hydrogeologiczne — wybrane

o⁶⁰ numer otworu zgodny z zestawieniem (tab. 1)*

Poziom wodonośny ujęty lub tylko zbadany należy do utworów:

o czwartorzędowych

● miocenских

⊙ górnokredowych

⊙ górnojurajskich

⊙ górnotriasowych

⊙ środkowotriasowych

○ Studnia czynna

Samowypływy

↑ istniejące

↑ zanikłe

Ujęcia wodociągowe

komunalne (w tym wiejskie) o poborze:

W poniżej 1000 m³/d

⊙ powyżej 1000 m³/d

W inne, o poborze powyżej 1000 m³/d

⊙ Ujęcia infiltracyjne (tab. 4)*

Źródła naturalne (tab. 3)*

⊙⁴ sygnatura stratygraficzna jak dla otworu

Załącznik 5 -Wycinek Mapy Hydrogeologicznej Polski w skali 1:200 000 z lokalizacją projektowanych robót geologicznych (na podstawie Kowalczevska, 1981).