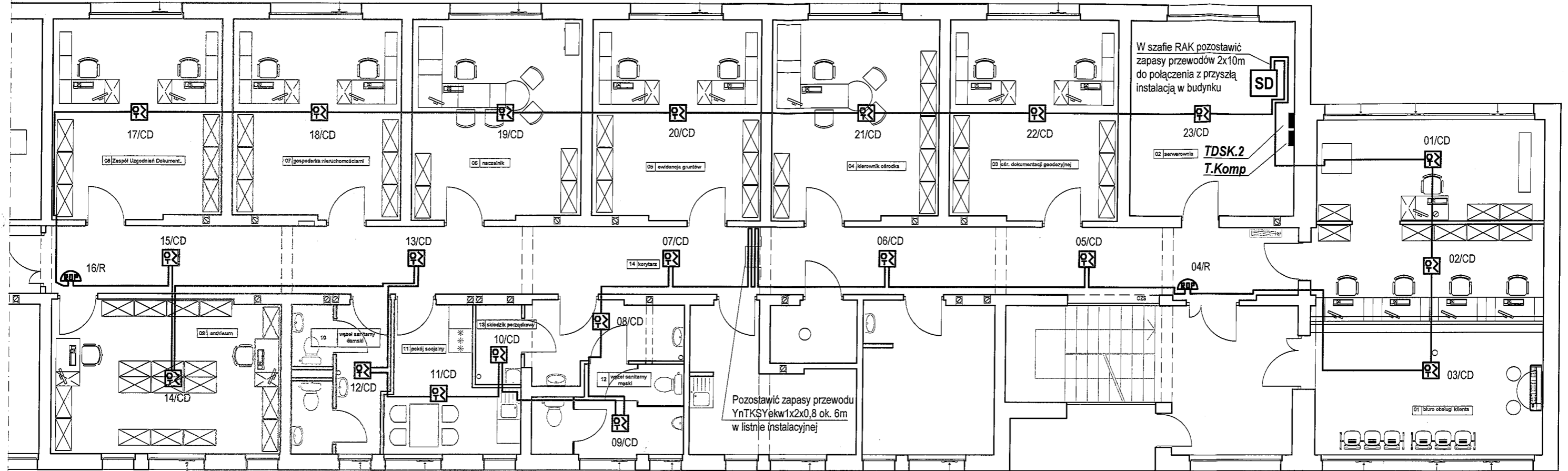


### LEGENDA






- CW** Centrala sygnalizacji włamania
- M** Manipulator LCD na h = 1,5m
- Czujka dualna PIR + MW
- SA** Sygnalizator alarmu wewnętrzny
- SA** Sygnalizator alarmu zewnętrzny
- C25** Czujka zbitcia szkła
- Przewód YTDY 6x0,5 inst. SSWN
- Przewód YDY 3x1,5 mm2 instalacja zasilająca

### Instalacja sygnalizacji włamania i napadu Rzut 1-piętra.

OBIEKT:			Remont części pomieszczeń I piętra w budynku Starostwa Powiatowego w Kazimierzy Wielkiej	Rys. nr: <b>S1</b>
ADRES:			ul. Partyzantów 29 28-500 Kazimierza Wielka	Faza oprac. <b>PT</b>
INWESTOR:			Powiat Kazimierski 28-500 Kazimierza Wielka, ul. Kościuszki 12	Skala: <b>1:100</b>
Autor projektu:		mgr inż. Janusz Ambroziewicz	Uprawnienia: SWK/0048/POOE/06	Data: 06.2012
				Podpis: 



### LEGENDA

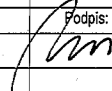
-  Czujka optyczno-termiczna do zamontowania w następnym etapie
-  Ręczny ostrzegacz pożarowy
-  Moduł wejścia wyjścia (do późniejszego zamontowania)
-  Przewód YnTKSYekw1x2x0,8 inst. SAP
-  Przewód YDY 3x1,5 mm2 instalacja zasilająca

### Instalacja sygnalizacji alarmu pożarowego Rzut 1-piętra.

OBIEKT: Remont części pomieszczeń I piętra w budynku  
Starostwa Powiatowego w Kazimierzy Wielkiej

ADRES: ul. Partyzantów 29  
28-500 Kazimierza Wielka

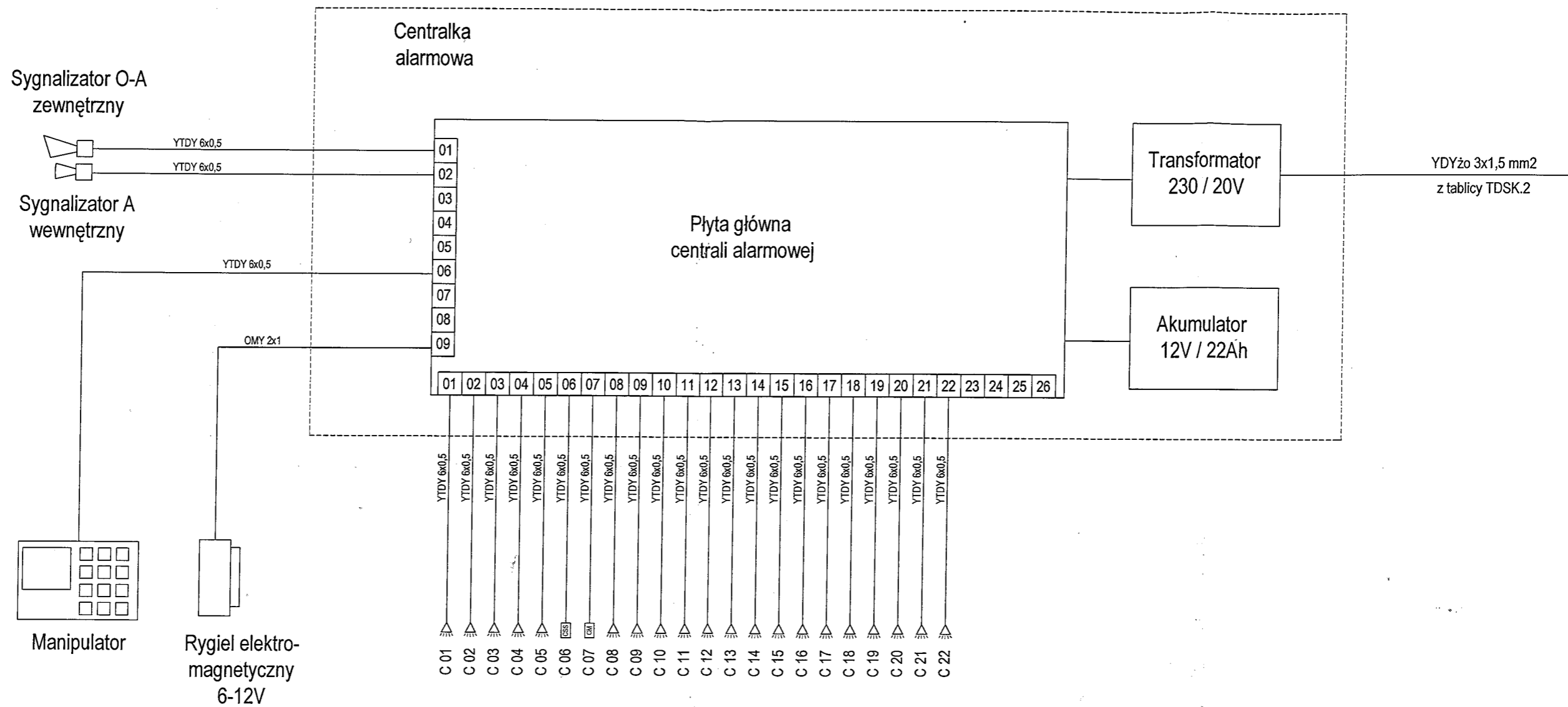
INWESTOR: Powiat Kazimierski  
28-500 Kazimierza Wielka, ul. Kościuszki 12

Autor projektu:	mgr inż. Janusz Ambroziewicz	Uprawnienia:	SWK/0048/POOE/06	Data:	06.2012	Podpis:	
-----------------	------------------------------	--------------	------------------	-------	---------	---------	---

Rys. nr.  
**S2**

Faza oprac.  
**PT**

Skala:  
**1:100**



<b>Instalacja sygnalizacji alarmu pożarowego</b>			Rys. nr.
<b>Schemat blokowy</b>			<b>S3</b>
OBIEKT:	Remont części pomieszczeń I piętra w budynku Starostwa Powiatowego w Kazimierzy Wielkiej		Faza oprac.
ADRES:	ul. Partyzantów 29 28-500 Kazimierza Wielka		<b>PT</b>
INWESTOR:	Powiat Kazimierski 28-500 Kazimierza Wielka, ul. Kościuszki 12		Skala:
			<b>1:100</b>
Autor projektu:	mgr inż. Janusz Ambroziewicz	Uprawnienia: SWK/0048/POOE/06	Data: 06.2012
			Podpis: <i>[Signature]</i>