

Uchwała Nr 64/181/2014
Zarządu Powiatu Kazimierskiego
z dnia 20 marca 2014r.

w sprawie: wyrażenia opinii o zaliczeniu dróg położonych na terenie gminy Bejsce do kategorii dróg gminnych gminy Bejsce.

Na podstawie art. 4 ust. 1 pkt 6 i art. 12 pkt 11 ustawy z dnia 5 czerwca 1998 r. o Samorządzie Powiatowym /Dz.U. z 2013r. poz. 595/ w związku z art. 7 ust. 2 oraz art. 10 Ustawy z dnia 21 marca 1985r. o drogach publicznych / tekst jednolity Dz.U. z 2013r. poz. 260 z późniejszymi zmianami/ uchwała się co następuje:

§ 1

Opiniuje się pozytywnie wniosek Wójta Gminy Bejsce w sprawie wyrażenia opinii o zaliczeniu dróg położonych na terenie gminy Bejsce do kategorii dróg gminnych Gminy Bejsce zgodnie z załącznikiem Nr 1.

§ 2

Uchwałę przekazuje się Radzie Gminy Bejsce.

§ 3

Wykonanie Uchwały powierza się Wójtowi Gminy Bejsce.

§ 4

Uchwała wchodzi w życie z dniem podjęcia.

Podpisy Członków Zarządu:

1. Jan Nowak

.....

2. Michał Bucki

.....

3. Zbigniew Jakubas

.....

4. Jerzy Bojanowicz

.....

5. Bogusław Urantówka

.....

Załącznik Nr 1
do Uchwały Zarządu Powiatu Kazimierskiego
Nr 64/181/2014
z dnia 20 marca 2014r.

Lp.	Nazwa
1	Kaczkowice w stronę Jankowic – działka Nr 234/2 (początek drogi stanowi droga gminna nr 000092 T Mechelówka-Kaczkowice-Podgaje, a koniec drogi granica gminy Bejsce);
2	Uściszowice Legatka – działka nr 33 (początek drogi stanowi droga powiatowa nr 0546 T Jakuszowice – Bejsce – Rogów, a koniec drogi stanowi droga gminna Nr 000091T Morawianki-Uściszowice);
3	Uściszowice Parcelacja – działki nr 110/2 i 65 (początek drogi stanowi droga gminna nr 000090 T Piotrkowice-Uściszowice-Urzuty, a koniec drogi stanowi w/w droga Uściszowice Legatka działka nr 33).

GMINA BEJSCE
28-512 Bejsce
NIP: 605-00-53-728
REGON: 291009952

POWIATOWY
ZARZĄD DRÓG

Znak: BIDR 721.12.14

W PŁYNEŁO
KANCELARIA OGÓLNA
STAROSTWA POWIATOWEGO
w KAZIMIERZY WIELKIEJ

Bejsce 05203-20141r0

dnia: 2014-03-07

Zarząd Powiatu
Kazimierskiego
Ul. T. Kościuszki 12
28-500 Kazimierza Wielka

Zgodnie z art. 7 ust. 2 ustawy z dnia 21 marca 1985 r. o drogach publicznych (tekst jednolity Dz. U. z 2013 r. poz. 260 z późn. zm.) Wójt Gminy Bejsce wnioskuje o wyrażenie opinii w sprawie zaliczenia n/w dróg do kategorii dróg gminnych:

- Kaczkowice w stronę Jankowic – działka nr 234/2 (początek drogi stanowi droga gminna nr 000092 T Mechelówka-Kaczkowice-Podgaje, a koniec drogi granica gminy Bejsce;
- Uściszowice Legatka – działka nr 33 (początek drogi stanowi droga powiatowa nr 0546 T Jakuszowice – Bejsce – Rogów, a koniec drogi stanowi droga gminna nr 000091 T Morawianki-Uściszowice;
- Uściszowice Parcelacja – działki nr 110/2 i 65 (początek drogi stanowi droga gminna nr 000090 T Piotrkowice-Uściszowice-Urzuty, a koniec drogi stanowi w/w droga Uściszowice Legatka działka nr 33).

Po otrzymaniu opinii Rada Gminy Bejsce w drodze uchwały zaliczy zaopiniowane drogi do kategorii dróg gminnych.

Załączniki:

1. Mapy geodezyjne z zaznaczonymi drogami
2. Wypisy z rejestru gruntów

WÓJT GMINY
Bogdan Zuzawa

STAROSTWO POWIATOWE
w Kazimierzy Wielkiej
Wydział Geodezji, Katastru
i Gospodarki Nieruchomościami

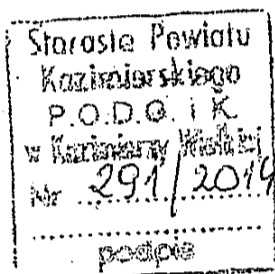
Województwo : ŚWIĘTOKRZYSKIE
Powiat : KAZIMIERSKI
Jednostka ewidencyjna : BEJSCE
Obręb : 7 KACZKOWICE

Skrócony wypis ze skorowidza działek
z dnia:14.02.2014

Ip.	NrOb	Nr działki	Ark.	Księga wiecz	Ch	Udział	właściciel / władający
1	7	234/2	1	droga gospodarcza	SI	1/1	GMINA BEJSCE BEJSCE 28-512 BEJSCE;
					ZA	1/1	DROGI GOSPODARCZE URZĄD GMINY BEJSCE; -;

Sporządził : Sylwester Błażejowski

Stwierdzam zgodność niniejszego
wypisu oryginałem
Kazimiera Wielka dnia:14.02.2014



Starostwo Powiatowe
Kazimierskiego
Ośrodek Dokumentacji
Geodezyjnej i Katastru

MAPA EWIDENCJI GRUNTÓW

Obręb: Kaczkowice

Gmina: Bejsce

Nr ewid. mapy: 260/3/880/75

Skala: 1:5000



Poświadczam zgodność kopii z treścią materiału państwowego zasobu geodezyjnego i kartograficznego.

Organ prowadzący państwowy zasób geodezyjny i kartograficzny

Nazwa materiału: **MAPA EWIDENCyj**

Identyfikator ewidencyjny zasobu: **2603**

Data wydania kopii: **14 LUT 2014**

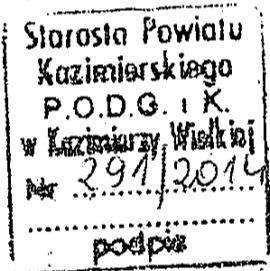
Imię, nazwisko i podpis osoby reprezentującej organ

Skrócony wypis ze skorowidza działek

z dnia:14.02.2014

Ip.	NrOb	Nr działki	Ark.	Księga wiecz	Ch	Udział	właściciel / władający
1	16	33	1		SI	1/1	GMINA BEJSCE BEJSCE 28-512 BEJSCE;
					ZA	1/1	GMINA BEJSCE BEJSCE 28-512 BEJSCE;
2	16	65	1		SI	1/1	GMINA BEJSCE BEJSCE 28-512 BEJSCE;
					ZA	1/1	GMINA BEJSCE BEJSCE 28-512 BEJSCE;
3	16	110/2	1		SI	1/1	GMINA BEJSCE BEJSCE 28-512 BEJSCE;
					ZA	1/1	GMINA BEJSCE BEJSCE 28-512 BEJSCE;

Sporządził : Sylwester Błażejowski



Stwierdzam zgodność niniejszego
wypisu oryginałem
Kazimiera Wielka dnia:14.02.2014

Z up. STAROSTA
Ośrodek Dokumentacji
Geodezji i Kartografii

STAROSTWO POWIATOWE
Wydział Geodezji, Katastru
i Gospodarki Nieruchomościami
Powiatowy Ośrodek Dokumentacji
Geodezyjnej i Kartograficznej
w KAZIMIERZY WIELKIEJ

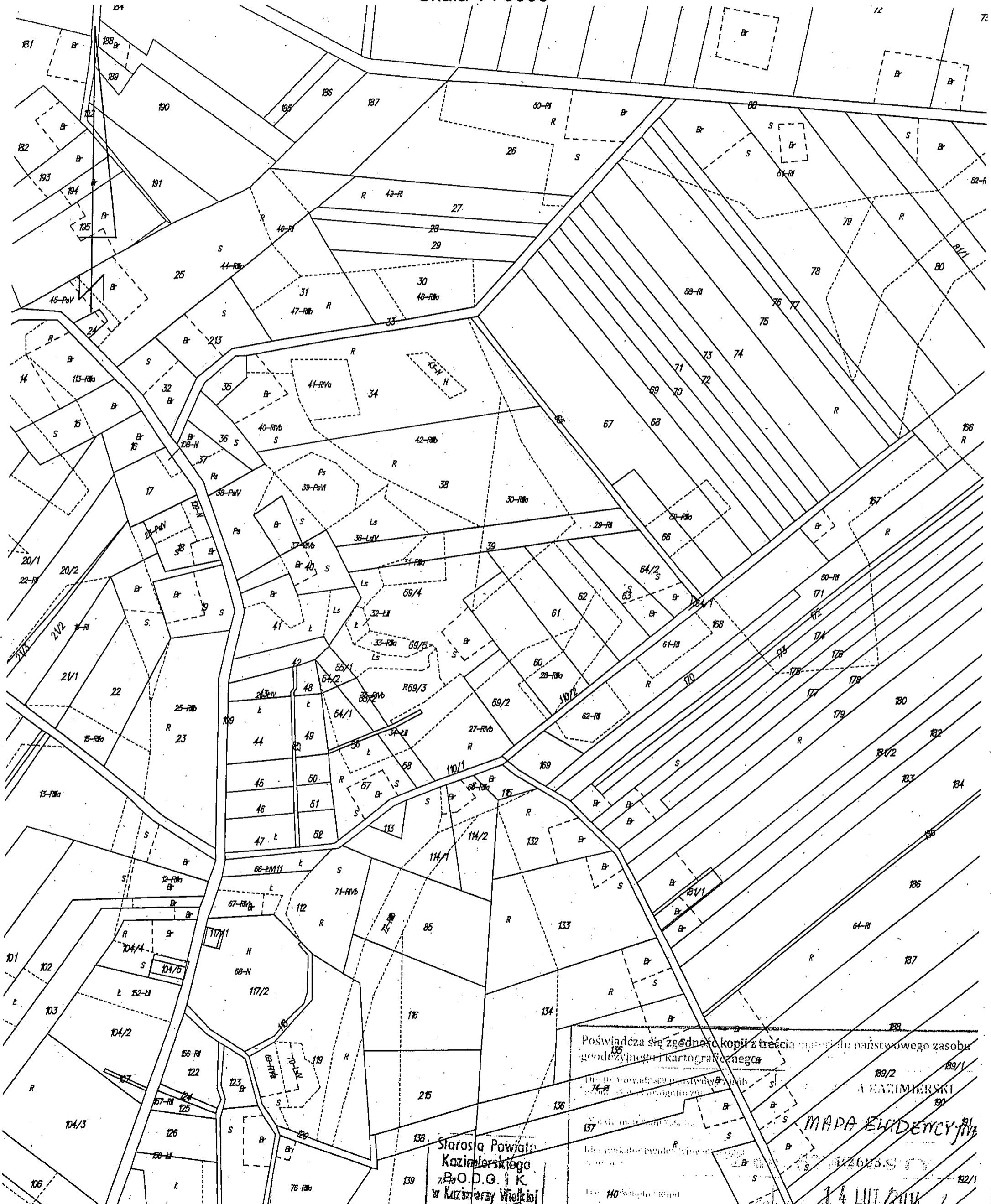
MAPA EWIDENCJI GRUNTÓW

Obręb : Uściszowice

Gmina : Bejsce

Nr ewid. mapy 260/1/230/68

Skala 1 : 5000



Poświadczam się zgodność kopii z treścią mapy z państwowego zasobu geodezyjnego i kartograficznego

Urząd Geodezji i Kartografii
w KAZIMIERZU WIELKIM

Starosta Powiatu
Kazimierskiego
P.O.D.G. i K.
w Kazimierzy Wielkiej
.....
podpis

MAPA EWIDENCJI GRUNTÓW
14 LUT 2014